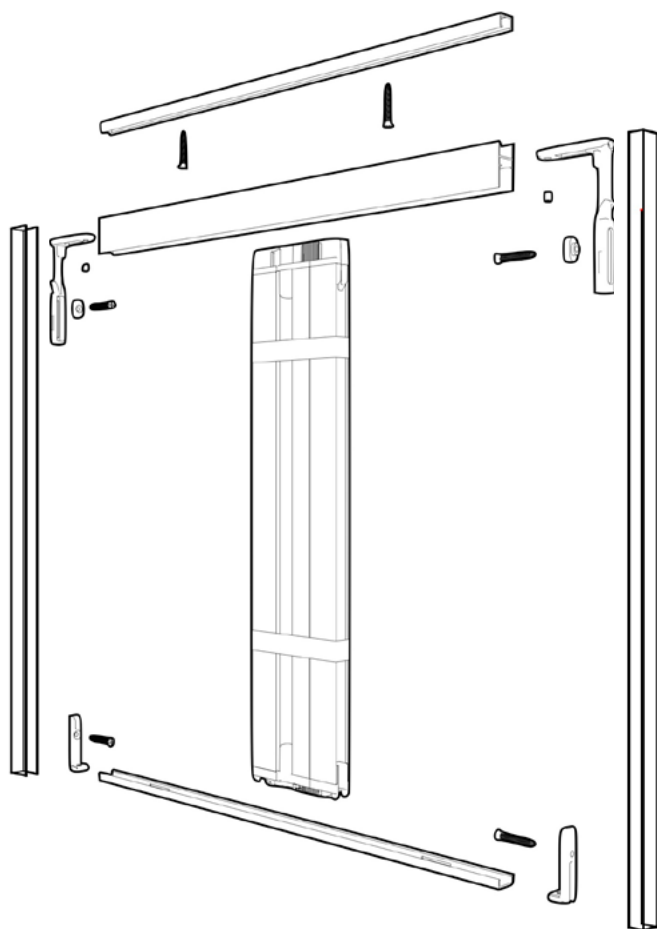


MOUSTIQUAIRE PLISSEO

1 VANTAIL - avec PROFIL DE POSE



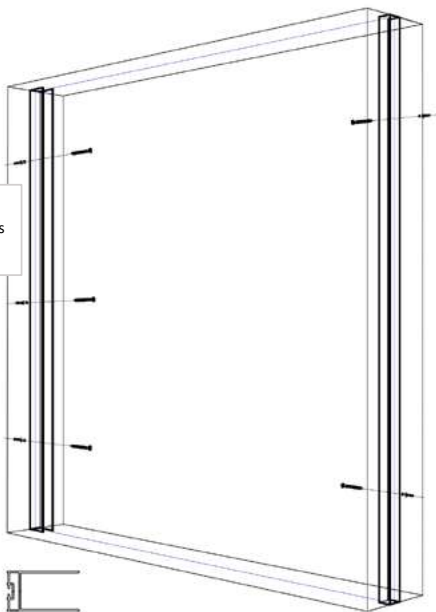
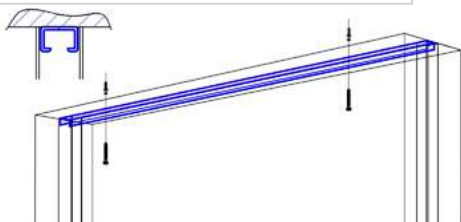
Fabrication française



IMPORTANT : pour un fonctionnement correct de la moustiquaire la pose doit respecter une géométrie parfaite de la fenêtre. Il sera donc important de caler les points de fixations pour respecter les alignements des points de fixations. Les profils B et C doivent être parfaitement Horizontaux et Parallèles.

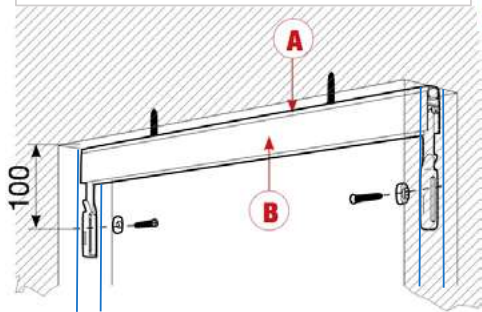
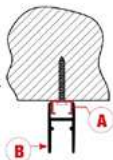
A- Fixer les profils de pose de chaque côté sur les tableaux (parallèles à la fenêtre à l'aide de deux/trois vis + chevilles suivant hauteur).

B- Positionner le profil Linteau **A** centré sur les 2 profils Percer et cheviller dans le linteau.



Profil de Pose

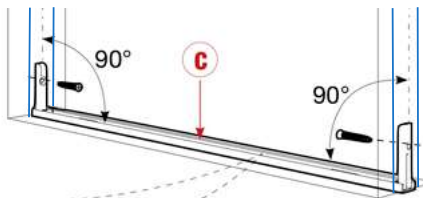
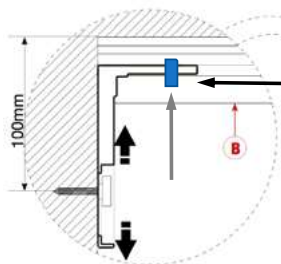
C- Dévisser les équerres noires fixées sur les profils de pose. Les insérer dans le profil Haut **B** et les positionner dans les profils de pose pour refixer les Équerres en position comme livrées.



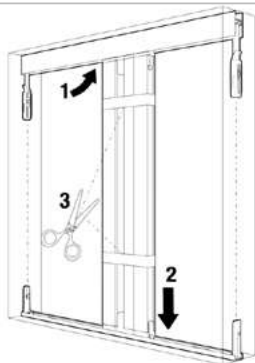
D- Poser le profil seuil HORIZONTAL en respectant le sens d'écoulement d'eau (pente 4°). La fixation au sol à l'aide de mastic /colle sans boucher les écoulements d'eau (pas de vis qui peuvent perturber la manoeuvre) et par les 2 équerres latérales. Cliper les équerres basses dans le profil Seuil en position et visser de chaque côté dans le profil de pose.

Attention : en revisant, bien positionner le T vertical pour permettre le mouvement libre de l'équerre.

Positionner et visser les 2 vis sans tête pour bloquer l'Équerre dans le profil Haut.



Insérer la moustiquaire entre le profil Haut (1) et le Seuil (2).
Couper les scotch avec des ciseaux sans rayer les profils.



Les cordons doivent être parfaitement positionnés afin d'avoir un fonctionnement correct et éviter toute résistance ou blocage et une usure prématurée à l'utilisation.

En partie haute :

Les cordons sont regroupés au centre de l'embout plastique, sans torsade.

En partie basse : (seulement 2 Fils)

Les deux cordons doivent être positionnés de part et d'autre à l'intérieur du profil seuil, sans se croiser comme indiqué ci-contre.

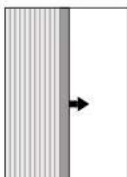
Vérifier avant montage que les cordons sortent bien des embouts de chaque côté dans les logements prévus pour le guidage.



Procéder au clipage du profil Fermeture dans les Equerres Haute (4) puis Basse (5), puis de la même façon au clipage de la moustiquaire (6) comme indiqué sur le schéma ci-dessous.

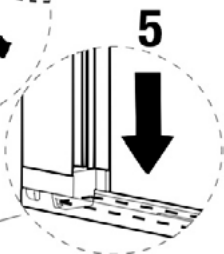
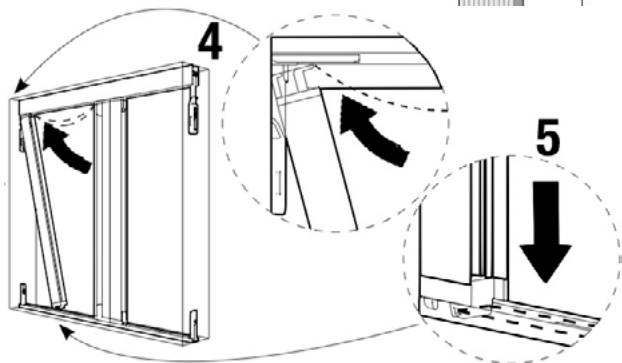
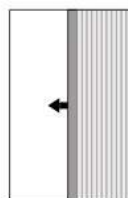
Bien vérifier que les pièces soient clipées correctement pour éviter tout déboîtement lors de l'utilisation de la moustiquaire. En cas de besoin, il faut détendre les fils en agissant sur les curseurs pour augmenter l'écartement (voir point 9).

PLISSEO - 1 VANTAIL



POSE

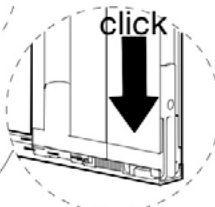
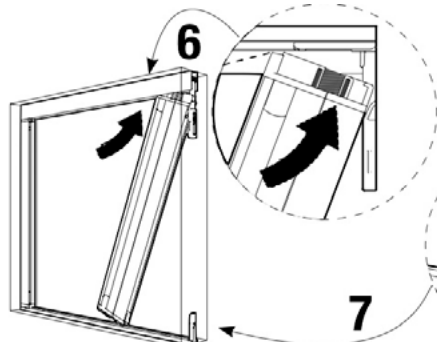
Gauche ou Droite



4 - Insérer le premier profil en le présentant à 15° dans l'Equerre pour le cliper en haut.

5 - Cliper la partie basse en vérifiant que les 2 fils sont bien clipés de chaque coté dans l'embout.

Les fils, une fois le profil clipé, sont positionnés dans le haut du profil seuil.



6 - Insérer la moustiquaire en la présentant à 15° dans l'Equerre pour la cliper en haut.

7 - Cliper la partie basse en vérifiant que les 2 fils sont bien clipés de chaque coté dans l'embout.

Les fils, une fois le profil clipé, sont positionnés dans le haut du profil seuil.

REGLAGE DES CORDONS

Une fois en place, il faut tendre les cordons pour la tenue et tension de la toile plissée. On procède d'abord de façon générale en déplaçant les curseurs dans le profil de fermeture.

8- Enlever le profil aimanté pour accéder aux curseurs.

9- Régler les curseurs en les déplaçant verticalement (dévisser et visser après décalage).

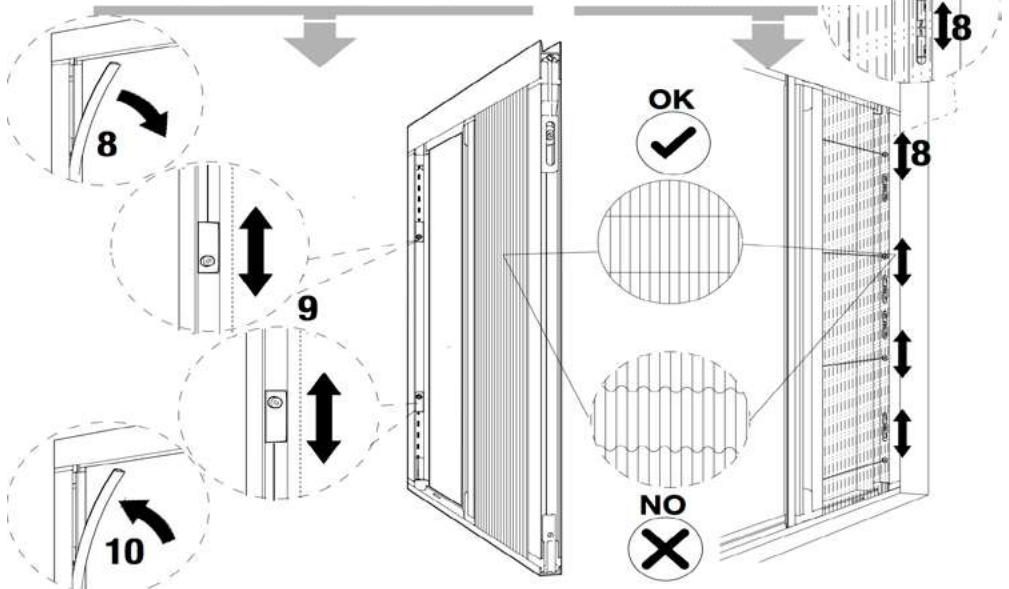
Vérifier en ouvrant/fermant la moustiquaire que les tensions sont correctes : une tension trop importante d'un côté peut dérégler la verticalité de la poignée et/ou rendre la manoeuvre de la moustiquaire difficile.

10- Replacer le profil aimanté en le clipant dans le profilé aluminium;

REGLAGE CORDON PAR CORDON

Une fois l'opération générale de réglage réalisée, si un ou plusieurs cordons ne sont pas tendus de façon identique, il est possible d'agir indépendamment cordon par cordon pour les retendre.

8- Pour chaque cordon une vis de réglage est accessible côté fixe de la toile. Régler les vis en les déplaçant verticalement (dévisser et visser après décalage).



UTILISATION et ENTRETIEN

Les moustiquaires sont conçues pour se protéger des insectes, petits rongeurs ou petits reptiles mais pas pour assurer la sécurité ou empêcher des personnes, animaux ou des objets de pénétrer à l'intérieur; ou un enfant de tomber de la fenêtre.

Dans les situations de faible visibilité et pour les personnes ayant une déficience visuelle, la toile qui pourrait être peu localisable doit être mise en évidence par des repères de couleur.

Le fonctionnement dans des conditions de gel peut endommager la moustiquaire, en cas de vent excessif, il est conseillé de laisser la moustiquaire ouverte.

La société se réserve le droit d'apporter des modifications partielles ou totales au produit, sans préavis, en déclinant toute responsabilité pour les données incorrectes.

ENTRETIEN :

La toile de moustiquaire, sous l'action des conditions environnementales externes ne favorise pas la croissance de micro-organismes.

Il est nécessaire de nettoyer régulièrement le produit en aspirant les insectes adhérents sur la toile ou dans le profil de seuil. Si besoin pour nettoyer l'extérieur du produit, utiliser du savon et de l'eau après brossage, pour la toile et les profils. Rincer.

Ne pas utiliser huiles, graisses, solvants et nettoyeurs abrasifs, ni nettoyeur haute pression.

Pour un fonctionnement optimal, réaliser une opération de nettoyage tous les 2/3 mois avant d'éviter que le mécanisme ne se bloque.

GARANTIE :

Pour que les conditions de garantie s'appliquent, le produit ne doit pas être démonté par pièces ou accessoires. Contacter le revendeur qui s'occupera de l'assistance et du remplacement des pièces. La garantie inclue (sous réserve d'identification par l'étiquette de fabrication qui ne doit pas être enlevée) le remplacement partiel ou intégral des pièces, en cas de défaut constaté, provoqué par des vices de fabrication. La garantie exclue les dommages et détériorations liés à une mauvaise utilisation du client, notamment au niveau de la toile.