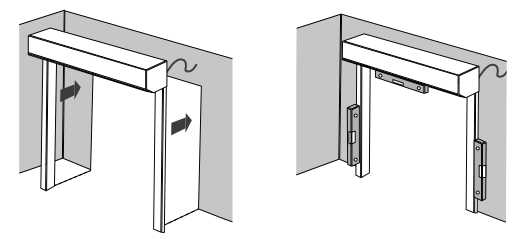


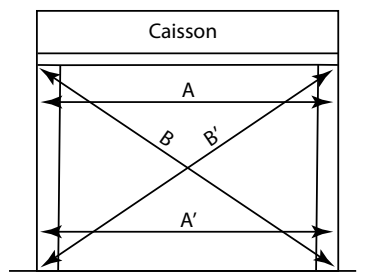
AIDE AU MONTAGE DU COFFRE DE PORTE DE GARAGE

- Présenter et fixer la porte de garage dans la baie

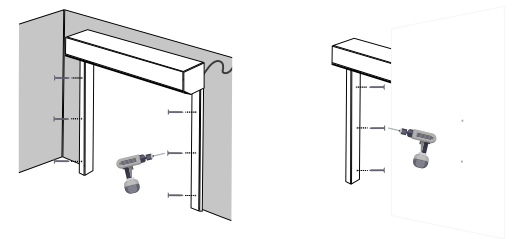


Si le linteau est irrégulier ou bombé, caler derrière les coulisses (cales non fournies)
Les coulisses doivent impérativement être parallèles afin d'assurer un bon fonctionnement.

- Positionner la porte dans la baie et la maintenir avec des serre-joints. Contrôler les niveaux, aplomb et parallélisme : $A = A'$ et $B = B'$

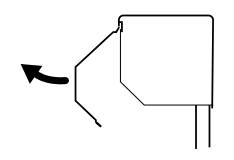


- Fixer les coulisses

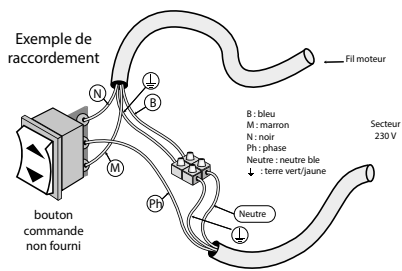


vis Ø 5 mm - Ø de tête maxi 9 mm - Long. mini 300 mm (non fournies)

- Retirer la face avant du caisson



- Pour la pose du tablier dans le caisson et le réglage des fins de courses, nous préconisons de raccorder provisoirement un inverseur maintenu (non fourni) au moteur.



Pour info :
Cc branchement n'est pas nécessaire avec le tablier dans le coffre (uniquement avec tablier séparé).

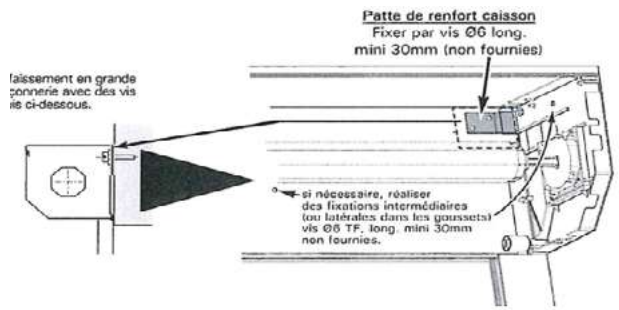
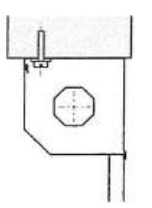
- Fixation du caisson



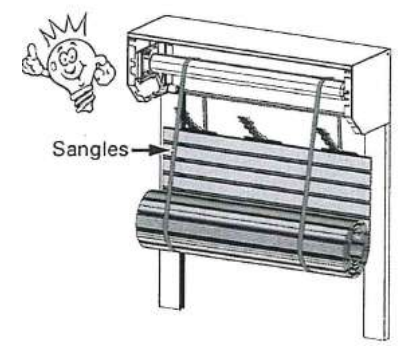
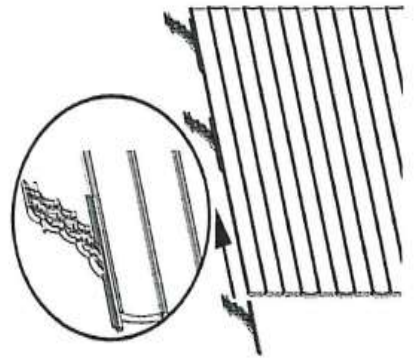
Si le tablier est livré monté dans le caisson (LB maxi 2500 et HB maxi 2000) faire descendre le tablier dans les coulisses jusqu'en bas.

Les fins de course ne sont pas réglées. Voir réglage fins de course

En fonction du comportement du caisson (affaissement en grande largeur), assurer la fixation de celui-ci à la maçonnerie avec des vis et rondelles adéquates selon les croquis ci-dessous.

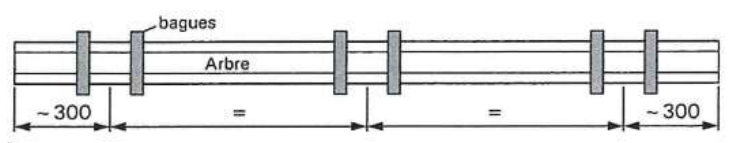


- Montage du tablier



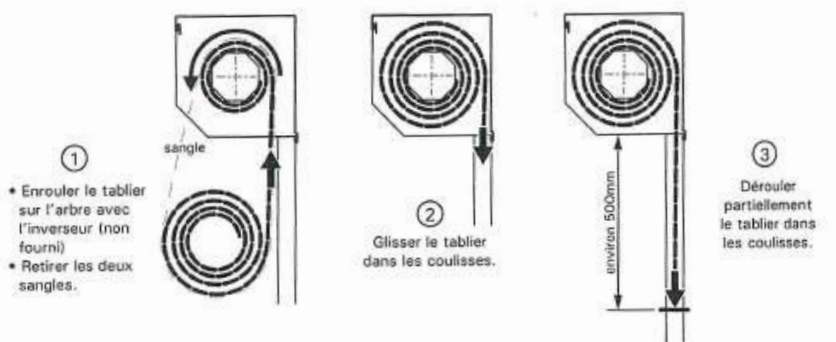
Glisser les bloqueurs auto sur la 1ère lame du tablier.

Nouer des sangles autour de l'axe (non fournies). Glisser le tablier dans les sangles.

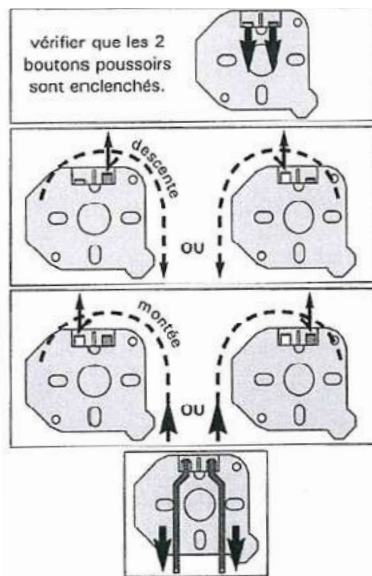


Positionner les bagues sur l'arbre.

AIDE AU MONTAGE DU TABLIER SÉPARÉ



RÉGLAGE DES FINS DE COURSE



Si fonctionnement semi-automatique :
à réaliser conformément aux recommandations de l'étape 3 page 3 : câblage provisoire du moteur sur un inverseur maintenu (non fourni).

Ne raccorder le moteur au coffret de commande qu'une fois le réglage effectué.

- Enlever le capot de protection jaune situé sur la tête du moteur.
- S'assurer que les 2 boutons poussoirs sont enclenchés et vérifier que :
 - la touche montée de l'inverseur déclenche l'enroulement
 - la touche descente déclenche le déroulement ; si ce n'est pas le cas ; intervertir les fils marron et noir dans l'inverseur.

Pour les 3 étapes ci-dessous, se servir des croquis ci-contre pour déterminer quel bouton (blanc ou jaune) déverrouiller en fonction du sens d'enroulement.

A - à l'aide de l'inverseur, ajuster la porte à la position basse désirée. Cette position obtenue, remettre l'inverseur en position d'arrêt et déverrouiller le bouton poussoir de réglage en pressant celui-ci.

B - à l'aide de l'inverseur, ajuster la porte à la position haute désirée. Cette position obtenue, remettre l'inverseur en position d'arrêt et déverrouiller le bouton poussoir de réglage en pressant celui-ci.

C - vérifier les positions d'arrêt avec l'inverseur.

Nota : si vous n'avez pas accès aux boutons poussoir du moteur, celui-ci vous est livré avec deux tirittes qui permettent de manipuler les boutons poussoirs par l'autre côté de la tête moteur.



LES FERMETURES VOLTECH

Parc ACTILONNE
7-9 Allée Alain Gautier
Olonne sur mer
85340 Les Sables d'Olonnes
Tél : 02 51 95 20 45
Fax : 02 51 96 82 90

contact@lesfermeturesvoltech.com


FABRICATION FRANÇAISE

PORTE DE GARAGE ROLLE 75



AIDE AU MONTAGE DU COFFRE DE PORTE DE GARAGE

